



Přímá telefonní čísla prodejců

Střední Čechy
tel.: 323 616 117, fax: 323 637 606

Účchodní Čechy
tel.: 323 616 147, fax: 323 637 606

Severozápadní Čechy
tel.: 323 616 121, fax: 323 637 606

Jihozápadní Čechy
tel.: 323 616 120, fax: 323 637 606

Jižní Morava
tel.: 515 227 779, fax: 515 225 242

Severní Morava
tel.: 585 115 151, fax: 585 115 154

CENTRÁLNÍ SKLAD

Modletice 76
251 70 Dobřejovice, Praha-Účchod
tel.: 323 616 161
fax: 323 637 606
e-mail: prodej@ocel.cz
www.ocel.cz

SKLAD OLOMOUČ

Železniční 548/4b
772 21 Olomouc
tel.: 585 115 151-3
fax: 585 115 154
e-mail: prodejol@ocel.cz
www.ocel.cz

PRODEJNÍ KANCELÁŘ ZNOJMO

Úřeňská 49
669 02 Znojmo
tel.: 515 227 779-80
fax: 515 225 242
e-mail: prodejzn@ocel.cz
www.ocel.cz

ALUKÖNIGFRANKSTAHL



PARTNER PRO VÁŠ ÚSPĚCH



Společnost ALU KÖNIG FRANKSTAHL s.r.o. se zabývá prodejem hutních materiálů (zejména uzavřených čtyřhranných ocelových profilů, válcované a tažené tyčové oceli, bezešvých ocelových silnostěnných trubek a nerezových ocelí...), ocelového profilového systému JANSEN a systému mobilního protipovodňového hrazení DPS 2000 z vlastních skladů v Praze a Olomouci, přičemž veškeré naše činnosti podléhají přísným pravidlům certifikovaného systému managementu jakosti dle ČSN EN ISO 9001:2001.

Skladový sortiment

Uzavřené ocelové profily **RHS**[®]

- **čtvercové** - od 20x20 do 400x400 mm
- **obdélníkové** - od 30x20 do 500x300 mm
- síla stěny od 1,5 do 20 mm,
- jakost S355J2H (St 52.3), S275J0H (S 44.3) a S235JR (St 37.2).

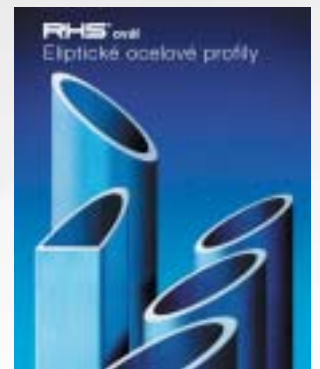
Profily v jakosti S355 jsou válcované za tepla dle EN 10210 nebo za studena dle EN 10219, v jakosti S275 za studena dle EN 10219, v jakosti S235 dle EN 10219 nebo EN 10025 (DIN 2395).

- **vysokopevnostní** s horní mezí kluzu 500 N/mm² a pevností v tahu 550 – 700 N/mm²
- **eliptické** - ovál a poloovál - v jakosti S355J2H podle EN10210



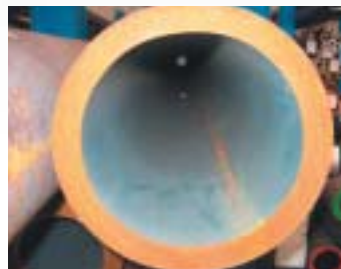
Koncernová značka kvality **RHS**[®] je označením nejen pro produkty dodávané z našich skladů po celé Evropě, ale zahrnuje v sobě i filosofii našeho přístupu k Vám, našim váženým zákazníkům, která je založena na:

- partnerství
- nejlepší možné kvalitě dodávaných výrobků a služeb
- spolehlivosti a stabilitě našich dodávek a široké škále doprovodných služeb nejvyšší kvality.



Bezešvé ocelové trubky

- rozměry - průměry od 26,9 do 355,6 mm
- síla stěny od 2,9 do 45 mm
- jakost S355J2H (St 52.3N, St 52.0)
- strojní trubky 20 MnV6



Uálcovaná tyčová ocel

- kruhová S355J0, S355J2G3, C45, 16MnCr5, 42CrMo4QT
- plochá S355J0, S355J2G3
- široká S355J2G3
- čtvercová S355J0, S355J2G3
- úhelníková S235JRG2, S355J2G3



Tažená tyčová ocel

- kruhová S355J2G3, C45
- plochá S235JRG2
- čtvercová S235JRG2

Nerezový materiál

Kromě klasického „černého“ materiálu nabízíme z našich skladů také materiál nerezový. Nabízen je v následujících sortimentních skupinách:

- trubky čtvercové, podélně svařované
- trubky obdélníkové, podélně svařované
- trubky kruhové, podélně svařované
- kolena trubková, svařovaná
- tyče kruhové, broušené nebo tažené za studena
- tyče kruhové, válcované za tepla
- tyče ploché broušené
- tyče ploché stříhané
- tyče úhelníkové rovnoramenné, za tepla válcované

Detailní informace najdete na internetových stránkách a nebo si vyžádejte naše prezentační CD.



Naše služby

- dělení materiálu na přesné délky, u kruhového průřezu do průměru 530 mm, u čtyřhranného průřezu do rozměru 700 x 500 mm,
- dělení materiálu v sériích a pod úhlem
- skladování veškerého materiálu v uzavřených halách
- doprava na místo určení
- ohýbání materiálu
- atesty – dle platné legislativy
- odborné poradenství
- balení materiálu



Potřebujete-li hutní materiál všeho druhu, kontaktujte naše prodejce, kteří Vám vypracují cenovou a termínovou nabídku.

Svůj požadavek nám zašlete mailem, faxem nebo nám jednoduše zavolejte!

TĚŠÍME SE NA SPOLUPRÁCI S VÁMI!

Uzavřené čtyřhranné ocelové profily

EN 10219 / S355J2H, S275JOH nebo S235JRH

rozměr mm	hmotnost kg/m	rozměr mm	hmotnost kg/m	rozměr mm	hmotnost kg/m	rozměr mm	hmotnost kg/m
40 x 40 x 4	4,20	6	26,40	90 x 50 x 3	6,13	140 x 40 x 5	12,67
50 x 50 x 3	4,25	8	33,90	4	7,97	140 x 70 x 4	12,36
4	5,45	160 x 160 x 5	23,80	5	9,70	5	15,19
5	6,56	6	28,30	6	11,30	6	17,92
60 x 60 x 3	5,19	8	36,50	100 x 40 x 3	6,13	140 x 80 x 3	9,90
4	6,71	10	44,40	4	7,97	4	13,00
5	8,13	180 x 180 x 5	27,00	100 x 50 x 4	8,59	5	16,00
6	9,45	6	32,10	5	10,48	6	18,90
70 x 70 x 3	6,13	8	41,50	6	12,30	8	23,90
4	7,97	10	50,70	100 x 60 x 4	9,22	10	28,70
5	9,70	200 x 200 x 5	30,10	5	11,27	150 x 100 x 3	11,30
80 x 80 x 4	9,22	6	35,80	6	13,20	4	14,90
5	11,27	8	46,50	100 x 80 x 4	10,48	5	18,30
6	13,20	10	57,00	5	12,48	6	21,70
8	16,36	12,5	68,30	6	15,10	8	27,70
90 x 90 x 4	10,48	250 x 250 x 6	45,20	110 x 70 3	8,01	10	33,40
5	12,84	8	59,10	4	10,48	160 x 80 x 4	14,20
6	15,10	10	72,70	5	12,84	5	17,50
100 x 100 x 3	8,96	12,5	88,00	120 x 40 x 3	7,07	6	20,70
4	11,70	300 x 300 x 8	71,60	4	9,22	8	26,40
5	14,40	10	88,40	5	11,27	160 x 90 x 6	21,70
6	17,00	40 x 20 x 2	1,68	120 x 50 x 4	9,95	8	27,70
8	21,40	50 x 30 x 3	3,30	120 x 60 x 3	8,01	180 x 80 x 4	15,50
10	25,56	4	4,20	4	10,48	5	18,95
110 x 110 x 4	12,99	50 x 40 x 4	4,83	5	12,84	6	23,40
120 x 120 x 4	14,20	60 x 30 x 3	3,77	6	15,10	8	28,92
5	17,50	4	4,83	6,3	15,50	180 x 100 x 4	16,80
6	20,70	60 x 40 x 3	4,25	7,1	17,12	5	20,70
8	26,40	4	5,45	120 x 80 x 3	8,96	6	24,50
10	31,80	5	6,56	4	11,73	8	31,40
140 x 140 x 4	16,80	70 x 50 x 4	6,71	5	14,41	180 x 120 x 4	18,00
5	20,70	80 x 40 x 4	6,71	6	17,00	5	22,30
6	24,50	5	8,13	120 x 80 x 8	21,40	6	26,40
8	31,40	80 x 50 x 4	7,34	120 x 100 x 4	13,00	6,3	27,40
10	38,10	5	8,91	5	15,80	200 x 80 x 6	24,52
150 x 150 x 4	18,00	80 x 60 x 4	7,97	6	18,87		
5	22,30	5	9,70				

Praha východ

tel.: 323 616 161

fax.: 323 637 606

e-mail: prodej@ocel.cz

http: www.ocel.cz

Olomouc

tel.: 585 115 151-3

fax.: 585 115 154

e-mail: prodejol@ocel.cz

http: www.ocel.cz

Znojmo

tel.: 515 227 779-80

fax.: 515 225 242

e-mail: prodejzn@ocel.cz

http: www.ocel.cz

Uzavřené čtyřhranné ocelové profily

EN 10219 / S355J2H nebo S275J0H

rozměr mm	hmotnost kg/m	rozměr mm	hmotnost kg/m	rozměr mm	hmotnost kg/m	rozměr mm	hmotnost kg/m
200 x 100 x	4	200 x 150 x	5	250 x 150 x	10	300 x 150 x	8
	5		6		12		6
	6		8		12,5		8
	8		10		6		10
	10		220 x 120 x		6		260 x 140 x
200 x 120 x	5	250 x 100 x	8	260 x 140 x	10	400 x 200 x	8
	6		5		300 x 100 x		6
	8	6	8	8	10	12,5	
	10	8	8	10	10	12,5	
		44,40	46,5	57,00	57,00	108,00	

Uzavřené čtyřhranné ocelové profily

EN 10210 / S355J2H tvářené za tepla

rozměr mm	hmotnost kg/m	rozměr mm	hmotnost kg/m	rozměr mm	hmotnost kg/m	rozměr mm	hmotnost kg/m		
30 x 30 x	3	80 x 80 x	4	110 x 110 x	8	160 x 160 x	6.3		
40 x 40 x	3.2		5		12.5		8		
	4		6.3	14.20	120 x 120 x		5	10	
5	5.28		8	17.50			6.3	22.20	12.5
50 x 50 x	3.2		10	21.10	8		27.60	180 x 180 x	6
	4	90 x 90 x	3.6	9.66	10	33.70	6.3		
	5		4	10.70	12.5	40.90	8		
	6.3		5	13.10	140 x 140 x	5	21.00		10
	8		6	15.50		6.3	26.10		12.5
60 x 60 x	3.2		6.3	16.20	8	32.60	200 x 200 x	16	
	4	7.1	18.10	10	40.00	5			
	5	8	20.10	12.5	48.70	6.3			
	6.3	8.8	21.80	150 x 150 x	5	22.60		8	
	8	10	24.30		6	26.80		10	
70 x 70 x	4	100 x 100 x	4	11.90	6.3	28.10	12.5		
	5		5	14.70	8	35.10	16		
	6.3		6.3	18.20	10	43.10	220 x 220 x	6.3	
	8		8	22.60	12.5	52.70		8	
			8.53	10	27.40	16		65.20	10
80 x 80 x	3.6	12.5	33.00	160 x 160 x	5	24.10	12.5		

Praha východ

tel.: 323 616 161

fax.: 323 637 606

e-mail: prodej@ocel.cz

http: www.ocel.cz

Olomouc

tel.: 585 115 151-3

fax.: 585 115 154

e-mail: prodejol@ocel.cz

http: www.ocel.cz

Znojmo

tel.: 515 227 779-80

fax.: 515 225 242

e-mail: prodejzn@ocel.cz

http: www.ocel.cz

Uzavřené čtyřhranné ocelové profily

EN 10210 / S355J2H tvářené za tepla

rozměr mm	hmotnost kg/m	rozměr mm	hmotnost kg/m	rozměr mm	hmotnost kg/m	rozměr mm	hmotnost kg/m			
250 x 250 x	6,3	100 x 50 x	4	8,78	160 x 80 x	6,3	250 x 150 x 10	58,80		
	8		5	10,80		8	12,5	72,30		
	10	6,3	13,30	10		16	90,30			
	12,5	8	16,30	160 x 90 x	8	260 x 140 x 6,3	38,00			
	16	115,00	100 x 60 x		5	11,60	260 x 180 x	6	40,00	
260 x 260 x	10	6,3		14,20	6,3	24,10		6,3	41,90	
	16	120,00	7,1	15,80	180 x 100 x	6,3	8	52,70		
300 x 300 x	6,3	8	17,50	8		32,60	10	65,10		
	8	8,8	19,00	12,5	48,70	12,5	80,10			
	10	90,20	100 x 80 x	5	13,10	180 x 120 x	6	26,80	300 x 100 x 8	47,70
	12,5	112,00		5	13,10		8	35,10	10	58,80
	16	141,00	6	15,50	200 x 100 x	5	22,60	300 x 150 x 8	54,00	
350 x 350 x	8	6,3	16,20	6,3		28,10	10	66,70		
	10	7,1	18,10	8	35,10	300 x 200 x	6,3	47,90		
	12,5	8	20,10	10	43,10		8	60,30		
	16	8,8	21,80	12,5	52,70	10	74,50			
400 x 400 x	10	10	24,30	200 x 120 x	5	24,10	12,5	91,90		
	12,5	151,00	120 x 80 x		5	14,70	16	115,00		
	16	191,00		6	17,40	350 x 150 x	6,3	47,90		
	20	235,00	6,3	18,20	8		60,30			
	60 x 40 x	4	7,1	20,30	12,5	56,60	350 x 250 x	12,5	112,00	
5		8	22,60	16	70,20	8		72,80		
6,3		10	27,40	200 x 150 x	6,3	33,00	10	90,20		
80 x 40 x	3,2	120 x 100 x	10		30,60	8	41,40	12,5	112,00	
	5	140 x 80 x	5	16,30	10	51,00	16	141,00		
	6,3	8	25,10	12,5	62,50	400 x 300 x	12,5	131,00		
	8	10	30,60	220 x 120 x	6,3		32,00	16	166,00	
80 x 50 x	5	150 x 50 x	6,3		18,20	8	40,20	450 x 250 x	8	85,40
	8	150 x 100 x	5	18,60	10	49,40	10		106,00	
90 x 50 x	5	6,3	23,10	12,5	60,50	12,5	131,00			
	6,3	8	28,90	250 x 100 x	6,3	33,00	16	166,00		
	7,1	10	35,30		8	41,40	500 x 200 x	8	85,40	
	8	160 x 80 x	5	17,80	10	51,00		10	106,00	
	10	6	21,20	250 x 150 x	6,3	38,00	500 x 300 x	10	122,00	
	8	47,70	8		47,70	16		191,00		

Praha východ

tel.: 323 616 161

fax.: 323 637 606

e-mail: prodej@ocel.cz

http: www.ocel.cz

Olomouc

tel.: 585 115 151-3

fax.: 585 115 154

e-mail: prodejol@ocel.cz

http: www.ocel.cz

Znojmo

tel.: 515 227 779-80

fax.: 515 225 242

e-mail: prodejzn@ocel.cz

http: www.ocel.cz

Uzavřené čtyřhranné ocelové profily – Jäkly

EN 10219 / EN 10025 / DIN 2395 / S235JR

rozměr mm	hmotnost kg/m	rozměr mm	hmotnost kg/m	rozměr mm	hmotnost kg/m	rozměr mm	hmotnost kg/m				
20 x 20 x 2	1,12	80 x 80 x 3	7,10	60 x 40 x 4	5,51	100 x 30 x 3	5,68				
25 x 25 x 2	1,44		9,28		6,56		100 x 30 x 4	7,39			
30 x 30 x 2	1,75		11,30	60 x 50 x 3	4,72	100 x 40 x 3	6,13				
	3	2,39	10,50		4,28		100 x 40 x 4	7,97			
	4	3,32	12,80		4,75		100 x 40 x 5	9,70			
35 x 35 x 3	2,86	100 x 100 x 3	8,99	70 x 30 x 3	4,28	100 x 50 x 3	6,63				
40 x 40 x 2	2,38		11,80		70 x 50 x 3		5,19	100 x 50 x 4	8,59		
	3		3,33		14,40		4	6,76	100 x 60 x 3	7,07	
	4	4,25	30 x 20 x 3	1,92	80 x 30 x 3	4,75	9,22				
45 x 45 x 3	3,80	40 x 20 x 3	2,39	80 x 40 x 3	5,19	100 x 60 x 4	11,30				
	4	4,88	50 x 20 x 3		2,86	4	6,76	100 x 80 x 4	10,48		
	50 x 50 x 3	4,28	50 x 30 x 3		3,33	5	8,13	120 x 40 x 3	7,07		
4		5,51	4	4,25	80 x 50 x 3	5,69	4	9,22			
5		6,56	50 x 40 x 3	3,80		4	7,39	5	11,30		
60 x 60 x 3	5,22	60 x 20 x 3	3,30	5		8,91	120 x 60 x 3	8,01			
	4	6,76	60 x 30 x 3	3,80	80 x 60 x 3	6,16		4	10,50		
	5	8,13	4	4,88	4	8,02		5	12,80		
70 x 70 x 3	6,16	60 x 40 x 2	3,01	90 x 50 x 4	8,02	120 x 80 x 3	8,99				
	4		8,02		3		4,28	5	9,70	5	14,40
	5		9,70								

Uälcovaná široká ocel

S355J2G3 (ČSN 11523), DIN 59 200

tloušťka mm	2	3	4	5	6	8	10	12	15	16	20	25	30	32	35	40	50	60
šířka mm																		
160									*		*	*	*					
180									*		*	*	*					
200									*		*	*	*					
220											*							
250									*		*	*	*					
300												*	*					
350																		
400							*	*					*					

* Hvězdičkou označené rozměry vedeme na skladě, skladový sortiment se průběžně rozšiřuje.

Praha východ
tel.: 323 616 161
fax.: 323 637 606
e-mail: prodej@ocel.cz
http: www.ocel.cz

Olomouc
tel.: 585 115 151-3
fax.: 585 115 154
e-mail: prodejol@ocel.cz
http: www.ocel.cz

Znojmo
tel.: 515 227 779-80
fax.: 515 225 242
e-mail: prodejzn@ocel.cz
http: www.ocel.cz

Uálcovaná kruhová tyčová ocel

DIN 1013

tloušťka mm	S355J0 S355J2G3	C45 C45E	W. Nr. 1.7131 16MnCr5	W. Nr. 1.7225 42CrMo4QT
ekvivalent stav	ČSN 11523.0	ČSN 12050.0	ČSN 14220.30	ČSN 15142.96
			měkce žíhaná	zušlechtěná
20	*	*	*	*
25	*	*	*	*
35	*	*	*	*
40	*	*	*	*
42	*			
45	*	*	*	*
50	*	*	*	*
55	*	*	*	*
60	*	*	*	*
65	*	*	*	*
70	*	*	*	*
75	*	*	*	*
80	*	*	*	*
85	*	*	*	*
90	*	*	*	*
95	*	*	*	*
100	*	*	*	*
105			*	*
110	*	*	*	*
115	*	*	*	*
120	*	*	*	*
125	*	*	*	*
130	*	*	*	*
135	*		*	*
140	*	*	*	*
145	*		*	*
150	*	*	*	*
160	*	*	*	*
165				*
170	*	*	*	*
180	*	*	*	*
190	*	*	*	*
200	*	*	*	*
210	*	*	*	*
220	*	*	*	*
230	*	*	*	*
240	*	*	*	*
250	*	*	*	*
260	*	*		*
270	*	*		*
280	*	*	*	*
300	*	*	*	*

* Hvězdičkou označené rozměry vedeme na skladě, skladový sortiment se průběžně rozšiřuje.

Praha východ

tel.: 323 616 161

fax.: 323 637 606

e-mail: prodej@ocel.cz

http: www.ocel.cz

Olomouc

tel.: 585 115 151-3

fax.: 585 115 154

e-mail: prodejol@ocel.cz

http: www.ocel.cz

Znojmo

tel.: 515 227 779-80

fax.: 515 225 242

e-mail: prodejzn@ocel.cz

http: www.ocel.cz

Uálcovaná plochá tyčová ocel

S355J0, S355J2G3 (ČSN 11523), DIN 1017

tloušťka mm	2	3	4	5	6	8	10	12	15	16	20	25	30	32	35	40	50	60
šířka mm																		
25					*													
30				*	*	*	*		*		*							
35											*							
40				*	*	*	*	*	*		*		*					
50				*	*	*	*	*	*		*	*	*			*		
60					*	*	*	*	*	*	*		*			*		
70						*	*	*	*		*	*				*	*	*
80						*	*	*	*		*	*	*			*	*	*
90						*	*	*	*	*	*	*	*			*	*	*
100						*	*	*	*	*	*	*	*			*	*	*
110							*	*	*		*	*	*			*		
120							*	*	*		*	*	*			*	*	
130							*	*	*		*	*	*			*	*	
140							*	*	*		*	*	*			*		
150							*	*	*		*	*	*			*	*	

* Hvězdičkou označené rozměry vedeme na skladě, skladový sortiment se průběžně rozšiřuje.

Uálcovaná čtvercová tyčová ocel

S355J0, S355J2G3 (ČSN 11523), DIN 1014

rozměr mm	20 x 20	25 x 25	30 x 30	40 x 40	50 x 50	60 x 60	70 x 70
rozměr mm	80 x 80	90 x 90	100 x 100	110 x 110	120 x 120	130 x 130	140 x 140

Praha východ
tel.: 323 616 161
fax.: 323 637 606
e-mail: prodej@ocel.cz
http: www.ocel.cz

Olomouc
tel.: 585 115 151-3
fax.: 585 115 154
e-mail: prodejol@ocel.cz
http: www.ocel.cz

Znojmo
tel.: 515 227 779-80
fax.: 515 225 242
e-mail: prodejzn@ocel.cz
http: www.ocel.cz

Uálcovaná tyčová ocel úhelníková

S235JRG2 (ČSN 11373),
DIN 1028

rozměr mm	
30 x 30	3
	4
35 x 35	5
	4
40 x 40	5
	6
50 x 50	6
	7
60 x 60	8
	10
80 x 80	8
	10
100 x 100	8
	10
120 x 120	8
	10
130 x 130	12
	15
150 x 150	15
	16
160 x 160	16
	16
200 x 200	16
	16

Uálcovaná tyčová ocel úhelníková

S235JRG2 (ČSN 11373),
DIN 1029

rozměr mm	
40 x 20	4
	5
50 x 30	5
	5
50 x 40	5
	5
60 x 30	5
	5
60 x 40	5
	6
75 x 55	5
	6
80 x 40	6
	8
100 x 50	6
	8
100 x 65	10
	7
120 x 80	8
	10
130 x 65	8
	10
130 x 90	12
	12
150 x 75	9
	10
150 x 100	10
	12
160 x 80	10
	12
180 x 90	10
	10
200 x 100	10
	12

Praha východ

tel.: 323 616 161

fax.: 323 637 606

e-mail: prodej@ocel.cz

[http: www.ocel.cz](http://www.ocel.cz)

Olomouc

tel.: 585 115 151-3

fax.: 585 115 154

e-mail: prodejol@ocel.cz

[http: www.ocel.cz](http://www.ocel.cz)

Znojmo

tel.: 515 227 779-80

fax.: 515 225 242

e-mail: prodejzn@ocel.cz

[http: www.ocel.cz](http://www.ocel.cz)

Bezešvé ocelové trubky

St 52.3N, St 52.0

S355J2H, (ČSN 11523), DIN 2448

rozměr mm	hmotnost kg/m	rozměr mm	hmotnost kg/m	rozměr mm	hmotnost kg/m	rozměr mm	hmotnost kg/m
26,9 x 5	2,700	70 x 5	8,015	88,9 x 20	33,980	121 x 12,5	33,450
30 x 8	4,340	6,3	9,896	22,2	36,520	14,2	37,400
38 x 4	3,354	8	12,231	25	39,400	16	41,430
5	4,069	10	14,796	95 x 12,5	25,430	20	49,820
42,4 x 4	3,788	12,5	17,724	20	36,990	22,2	54,110
5	4,611	14,2	19,540	25	43,180	25	59,200
8	6,786	16	21,306	101,6 5	11,900	28	64,220
44,5 x 4	3,995	17,5	22,656	5,6	13,300	32	70,230
8	7,201	20	24,660	6,3	14,810	127 x 6,3	18,800
10	8,508	76,1 x 4	7,110	7,1	16,500	8	23,500
48,3 x 4	4,370	5	8,770	8	18,470	10	28,850
5	5,339	5,6	9,740	10	22,580	12,5	35,300
7,1	7,214	6,3	10,840	12,5	27,470	14,2	39,500
8	7,950	8	13,410	14,2	30,610	16	43,800
10	9,445	8,8	14,600	16	33,780	20	52,780
51 x 6,3	6,945	10	16,300	17,5	36,300	22,2	57,380
10	10,111	12,5	19,610	20	40,250	25	62,890
12,5	11,868	14,2	21,680	25	47,220	28	68,360
57 x 5	6,412	16	23,700	108 x 4	10,3	32	74,970
6,3	7,877	20	27,670	6,3	15,800	133 x 6,3	19,700
7,1	8,737	82,5 x 5	9,490	8	19,730	8	24,660
12,5	13,717	6,3	11,840	10	24,170	10	30,330
60,3 x 2,9	4,105	8,8	16,000	12,5	29,440	12,5	37,150
3,6	5,034	10	17,880	14,2	32,850	14,2	41,600
5	6,818	12,5	21,580	16	36,300	16	46,170
5,6	7,554	14,2	23,920	20	43,400	20	55,730
6,3	8,389	16	26,240	25	51,170	25	66,600
7,1	9,315	17,5	28,100	114,3 x 3,6	9,830	28	72,500
8	10,318	20	30,800	4,5	12,200	30	76,200
10	12,404	88,9 x 3,6	7,570	6,3	16,800	139,7 x 8,8	28,400
12,5	14,734	4	8,380	8	21,000	10	31,980
14,2	16,143	5	10,300	10	25,720	12,5	39,210
63,5 x 5	7,213	5,6	11,500	12,5	31,380	14,2	43,920
5,6	7,996	6,3	12,830	14,2	35,050	16	48,810
6,3	8,886	7,1	14,320	16	38,790	17,5	52,700
8	10,949	8	15,960	17,5	41,770	20	59,040
10	13,193	10	19,460	20	46,510	22,2	64,300
12,5	15,721	12,5	23,550	22,2	50,420	25	70,720
14,2	17,263	14,2	26,160	25	55,100	28	77,130
17,5	19,851	16	28,770	121 x 10	27,370	32	85,00

Praha východ

tel.: 323 616 161

fax.: 323 637 606

e-mail: prodej@ocel.cz

http: www.ocel.cz

Olomouc

tel.: 585 115 151-3

fax.: 585 115 154

e-mail: prodejol@ocel.cz

http: www.ocel.cz

Znojmo

tel.: 515 227 779-80

fax.: 515 225 242

e-mail: prodejzn@ocel.cz

http: www.ocel.cz

Bezešvé ocelové trubky

St 52.3N, St 52.0
S355J2H, (ČSN 11523), DIN 2448

rozměr mm	hmotnost kg/m	rozměr mm	hmotnost kg/m	rozměr mm	hmotnost kg/m	rozměr mm	hmotnost kg/m
152,4 x 8	28,50	168,3 x 22,2	80,00	203 x 25	109,73	273 x 20	124,79
10	35,12	25	88,35	32	134,94	25	152,90
12,5	43,13	32	107,56	40	160,78	32	190,19
16	53,82	36	117,10	219,1 x 8	41,64	36	210,41
20	65,30	40	127,00	10	51,57	40	229,83
25	78,54	177,8 x 8	33,50	12,5	63,69	45	253,00
30	90,55	10	41,38	14,2	71,80	279 x 25	157,00
32	95,00	12,5	50,96	16	80,14	30	184,21
36	103,00	14,2	57,29	17,5	87,00	40	235,75
159 x 8	29,80	16	63,84	20	98,20	305 x 20	140,56
10	36,75	20	77,83	25	119,67	25	173,00
12,5	45,16	25	94,21	28	131,96	323,9 x 10	77,41
14,2	50,71	30	109,00	32	147,65	12,5	95,99
16	56,43	193,7 x 10	45,30	36	162,56	16	121,49
17,5	61,07	12,5	55,86	40	176,66	20	149,89
20	68,56	14,2	62,86	244,5 x 10	57,83	25	184,28
22,2	74,90	16	70,12	12,5	71,52	32	230,36
25	82,62	20	85,67	14,2	80,60	36	255,60
28	90,46	22,2	93,89	16	90,16	40	280,04
30	95,40	25	104,01	20	110,73	355,6 x 10	85,23
32	100,00	28	114,42	25	135,33	12,5	105,77
40	117,39	32	127,61	28	149,50	16	134,00
168,3 x 8	31,60	36	140,00	32	167,70	20	165,53
10	39,04	40	152,00	36	185,11	28	226,22
12,5	48,03	203 x 10	47,60	273 x 10	64,86	32	255,37
16	60,00	14,2	66,11	12,5	80,30	36	283,75
20	73,15	20	90,25	16	101,41	40	311,33

Tažená čtvercová tyčová ocel

S235JRG2 (ČSN 11373), DIN 178

rozměr mm	15 x 15	20 x 20	25 x 25	30 x 30	35 x 35	40 x 40
rozměr mm	50 x 50	60 x 60	70 x 70	80 x 80	100 x 100	

Praha východ

tel.: 323 616 161

fax.: 323 637 606

e-mail: prodej@ocel.cz

http: www.ocel.cz

Olomouc

tel.: 585 115 151-3

fax.: 585 115 154

e-mail: prodejol@ocel.cz

http: www.ocel.cz

Znojmo

tel.: 515 227 779-80

fax.: 515 225 242

e-mail: prodejzn@ocel.cz

http: www.ocel.cz

Tažená plochá tyčová ocel

S235JRG2 (ČSN 11373), DIN 174

tloušťka mm	2	3	4	5	6	8	10	12	14	15	16	20	25	30	32	35	40	50	60
šířka mm																			
15		*			*														
16						*													
20			*		*	*	*			*									
25			*	*			*	*		*	*	*							
30			*	*	*	*	*	*		*		*	*						
35				*	*			*		*		*		*					
40			*	*		*	*	*		*		*	*	*					
45				*	*		*	*				*	*						
50				*		*	*	*		*		*	*	*			*		
60					*	*	*	*	*	*	*	*	*	*			*	*	
70				*	*	*	*			*		*	*	*			*	*	
80					*		*	*		*		*	*	*			*	*	*
90							*	*		*		*	*	*			*	*	
100				*		*	*	*		*		*	*	*			*	*	*
110							*					*		*					
120							*	*		*		*	*	*			*	*	
130							*			*		*							
140							*	*		*		*		*					
150							*	*		*		*	*	*			*	*	
160														*					
180										*									
200							*	*		*		*		*					

* Hvězdičkou označené rozměry vedeme na skladě, skladový sortiment se průběžně rozšiřuje.

Tažená kruhová tyčová ocel

DIN 671, h 9

rozměr mm	16	20	22	25	28	30	35	38	40	45	50	55	60	65	70	75	80	90	100	110	120
S355J2G3 ČSN 11523	*	*	*	*	*	*	*	*	*	*	*	*	*	*	*	*	*	*	*	*	*
C45 ČSN 12050		*	*	*		*	*	*	*	*	*	*	*	*	*	*	*	*	*		

* Hvězdičkou označené rozměry vedeme na skladě, skladový sortiment se průběžně rozšiřuje.

Praha východ

tel.: 323 616 161

fax.: 323 637 606

e-mail: prodej@ocel.cz

http: www.ocel.cz

Olomouc

tel.: 585 115 151-3

fax.: 585 115 154

e-mail: prodejol@ocel.cz

http: www.ocel.cz

Znojmo

tel.: 515 227 779-80

fax.: 515 225 242

e-mail: prodejzn@ocel.cz

http: www.ocel.cz

Nerezy

Tyče úhelníkové rovnoramenné, za tepla válcované

Sortiment od-do	20 x 20 x 3,0 – 100 x 100 x 10 mm			
Rozměry a tolerance dle	DIN 1028			
Jakost	W.Nr. 1.4301	AISI 304	ČSN 17240	EN X5CrNi18-10
Výrobní délky	6 m			
Povrch	mořený			
Minimální prodejní délka	3 m			

Trubky čtvercové, podélně svařované

Sortiment od-do	10 x 10 x 1,0 – 120 x 120 x 3,0 mm			
Rozměry a tolerance dle	DIN 2395			
Jakost	W.Nr. 1.4301	AISI 304	ČSN 17240	EN X5CrNi18-10
Výrobní délky	6 m			
Povrch	broušený, zrno K220 + F (baleno do folie)			
Minimální prodejní délka	3 m			

Trubky čtvercové, podélně svařované

Sortiment od-do	10 x 10 x 1,0 – 200 x 200 x 5,0 mm			
Rozměry a tolerance dle	DIN 2395			
Jakost	W.Nr. 1.4301	AISI 304	ČSN 17240	EN X5CrNi18-10
Výrobní délky	6 m			
Povrch	mořený, kartáčovaný			
Minimální prodejní délka	3 m			

Trubky obdélníkové, podélně svařované

Sortiment od-do	30 x 20 x 1,2 – 200 x 100 x 5,0 mm			
Rozměry a tolerance dle	DIN 2395			
Jakost	W.Nr. 1.4301	AISI 304	ČSN 17240	EN X5CrNi18-10
Výrobní délky	6 m			
Povrch	mořený, kartáčovaný			
Minimální prodejní délka	3 m			

Trubky kruhové, dekorační – podélně svařované, DIN 17455

Sortiment od-do	15 x 1,0 – 114,3 x 2,0 mm			
Rozměry a tolerance dle	EN ISO 1127			
Jakost	W.Nr. 1.4301	AISI 304	ČSN 17240	EN X5CrNi18-10
Výrobní délky	6 m			
Povrch	broušený na zrno K 220 / K 320 + F (baleno do folie)			
Koeficient svaru	V = 0,8			
Minimální prodejní délka	3 m			

Trubky kruhové, podélně svařované, DIN 17457

Sortiment od-do	6,0 x 1,0 – 506 x 3,0 mm			
Rozměry a tolerance dle	EN ISO 1127			
Jakost	W.Nr. 1.4301	AISI 304	ČSN 17240	EN X5CrNi18-10
Výrobní délky	6 m			
Povrch	kartáčovaný, event. leskle žíhaný			
Koeficient svaru	V = 1			
Minimální prodejní délka	3 m			

Praha východ

tel.: 323 616 161

fax.: 323 637 606

e-mail: prodej@ocel.cz

http: www.ocel.cz

Olomouc

tel.: 585 115 151-3

fax.: 585 115 154

e-mail: prodejol@ocel.cz

http: www.ocel.cz

Znojmo

tel.: 515 227 779-80

fax.: 515 225 242

e-mail: prodejzn@ocel.cz

http: www.ocel.cz

Kolena trubková, svařovaná, 90°, r = 1,5D

Sortiment od-do	21,3 x 2 – 60,3 x 2 mm			
Rozměry dle	DIN 2605			
Jakost	W.Nr. 1.4301	AISI 304	ČSN 17240	EN X5CrNi18-10
Povrch	kartáčový nebo broušený na zrna K220			

Tyče kruhové, tažené za studena, broušené

Sortiment od-do	8,0 – 80 mm			
Rozměry a tolerance dle	EN 10278/DIN671/h9			
Jakost	W.Nr. 1.4301	AISI 304	ČSN 17240	EN X5CrNi18-10
Výrobní délky	3 – 6 m			
Povrch	broušený			
Minimální prodejní délka	tyče do \varnothing 40 mm celá výrobní délka, od \varnothing 40 mm v požadované délce			

Tyče kruhové, tažené za studena

Sortiment od-do	3,0 – 100 mm			
Rozměry a tolerance dle	EN 10278/DIN671/h9			
Jakost	W.Nr. 1.4301	AISI 304	ČSN 17240	EN X5CrNi18-10
Výrobní délky	3 m			
Povrch	lesklý			
Minimální prodejní délka	3 m			

Tyče kruhové, válcované za tepla, loupáné

Sortiment od-do	20 – 300 mm			
Rozměry a tolerance dle	DIN 1013			
Jakost	W.Nr. 1.4301	AISI 304	ČSN 17240	EN X5CrNi18-10
Výrobní délky	4 – 6 m			
Povrch	loupáný			
Minimální prodejní délka	tyče do \varnothing 40 mm celá výrobní délka, od \varnothing 40 mm v požadované délce			

Tyče ploché broušené

Sortiment od-do	20 x 3 – 100 x 10 mm			
Rozměry a tolerance dle	DIN 1017			
Jakost	W.Nr. 1.4301	AISI 304	ČSN 17240	EN X5CrNi18-10
Výrobní délky	4 m			
Povrch	všechny čtyři strany broušeny na zrna K320			
Minimální prodejní délka	2 m			

Tyče ploché stříhané

Sortiment od-do	10 x 3,0 – 200 x 10 mm			
Rozměry a tolerance dle	DIN 1017			
Jakost	W.Nr. 1.4301	AISI 304	ČSN 17240	EN X5CrNi18-10
Výrobní délky	4 m			
Povrch	kovově lesklý			
Minimální prodejní délka	2 m			

Praha východ

tel.: 323 616 161

fax.: 323 637 606

e-mail: prodej@ocel.cz

http: www.ocel.cz

Olomouc

tel.: 585 115 151-3

fax.: 585 115 154

e-mail: prodejol@ocel.cz

http: www.ocel.cz

Znojmo

tel.: 515 227 779-80

fax.: 515 225 242

e-mail: prodejzn@ocel.cz

http: www.ocel.cz